

Le **Syndicat mixte du Scot des Monts du Lyonnais**, lauréat plan paysage 2013, s'est intéressé en particulier à la filière bois.



La volonté est de **coupler le maintien du paysage bocager** (structuré par des réseaux de haies) avec le **développement du bois-énergie**.

*Les haies sont un élément de paysage structurant des Monts du Lyonnais. Malgré une sensible baisse de l'arrachage des haies par les agriculteurs souhaitant étendre leur superficie de rendement, chaque hiver perpétue de nouvelles suppressions de haies.*



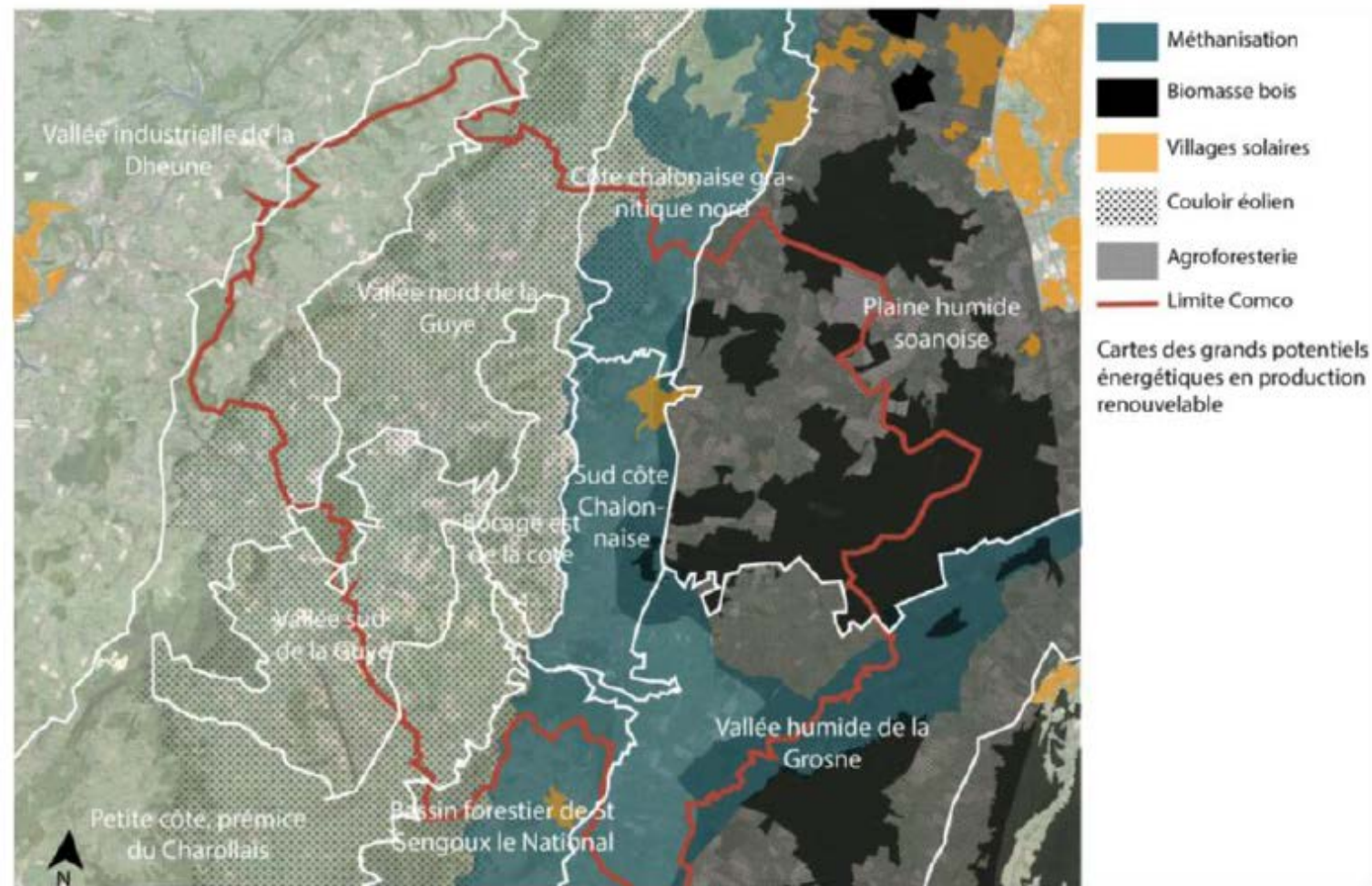
L'idée est de mener une action-pilote avec des agriculteurs volontaires pour **coupler la production de bois-énergie avec l'entretien et la replantation de haies**. La valorisation serait de deux types : **agricole** (les tailles d'entretien de haies pour la fertilisation des terres) et **énergétique** (les plaquettes ou bois sont utilisées pour le chauffage.)

Cet exemple mobilise la **notion de filière complète** : il fait le lien entre économie et paysage.

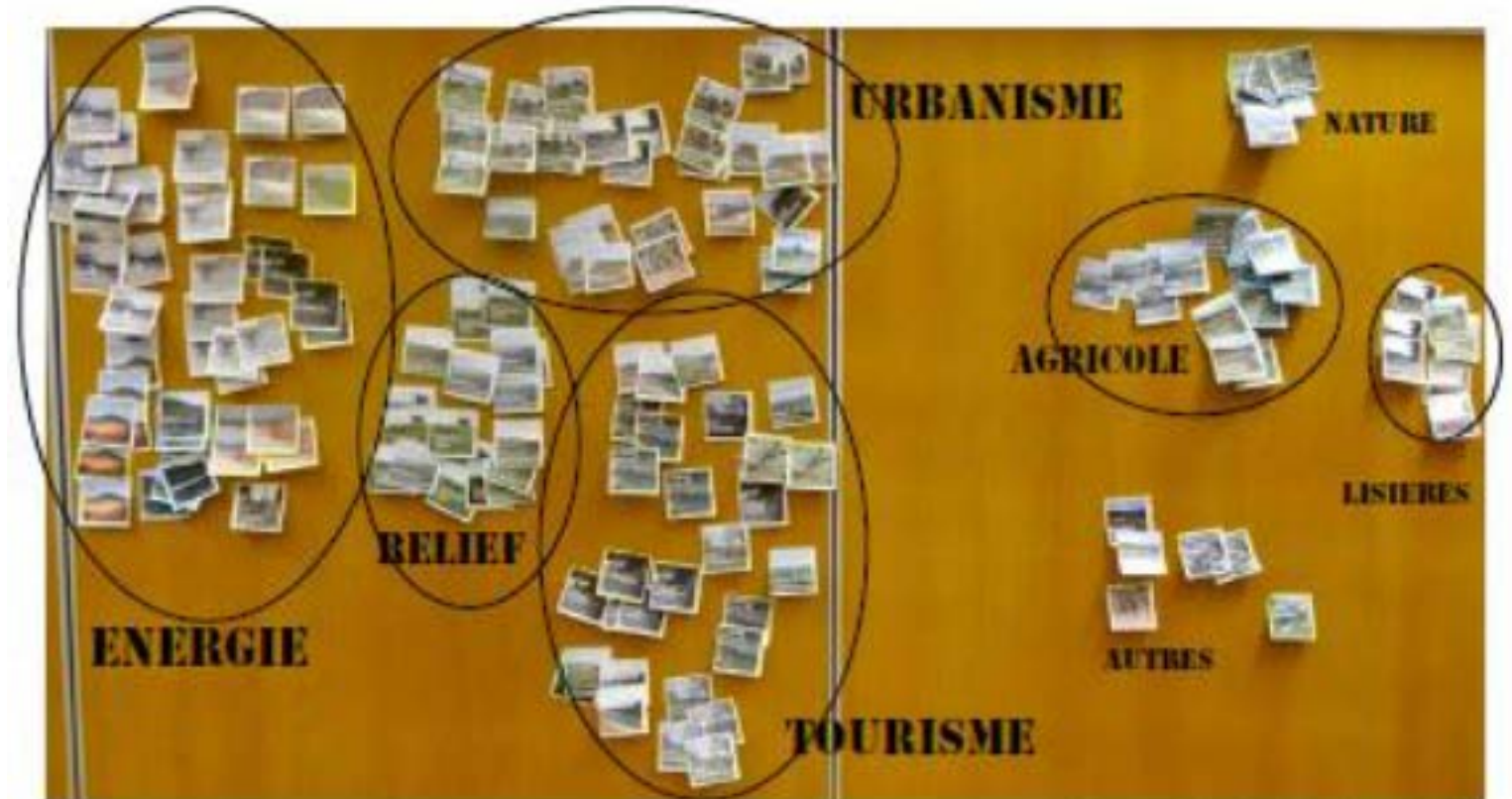
*Illustrations extraites du film sur les paysages des Monts du Lyonnais, 2016.*

*Photographie : © Guillaume Robert*

Superposer la carte des unités paysagères et la carte des potentiels énergétiques

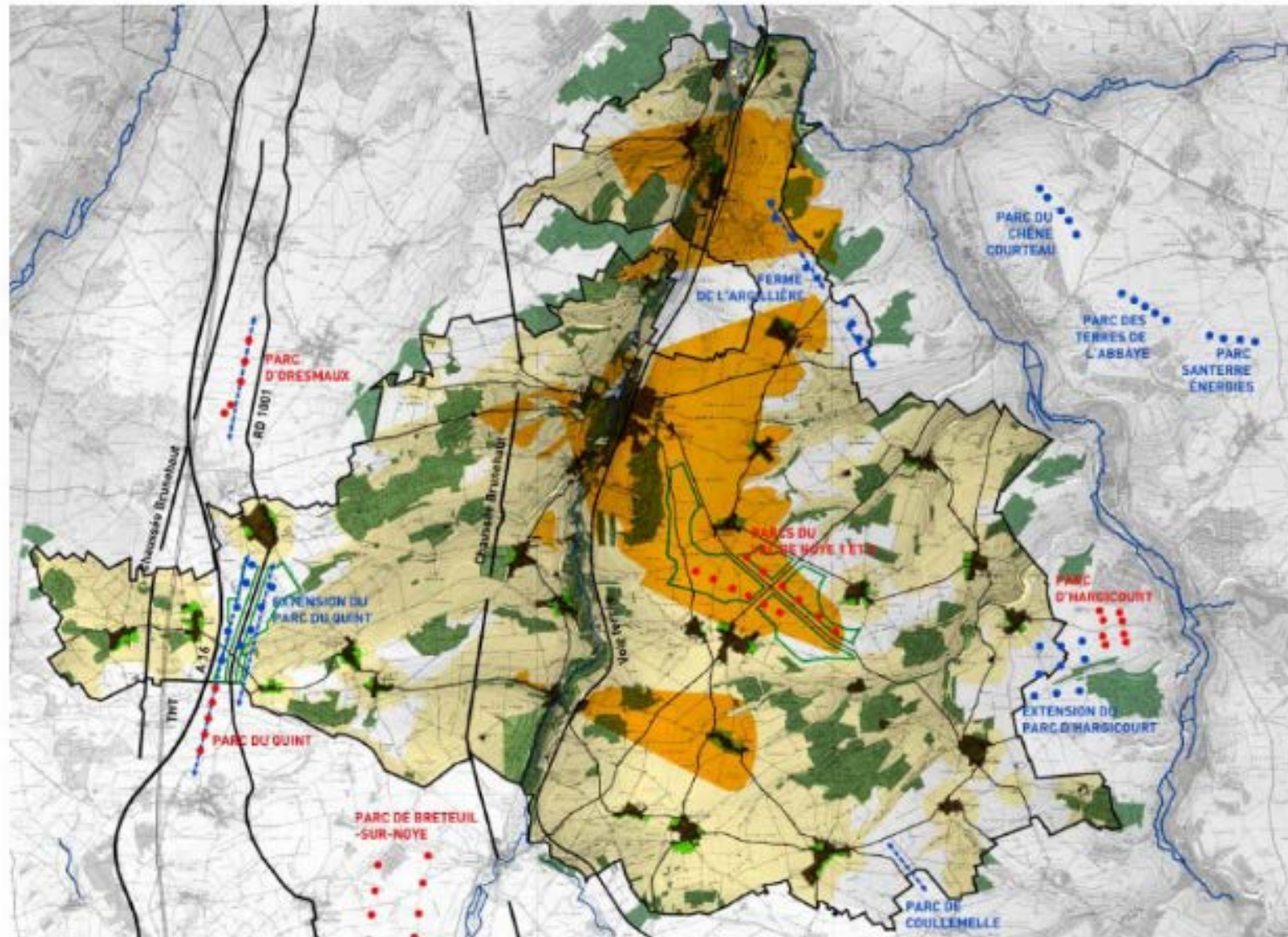


Elaborer des fiches actions pour la transition énergétique





# OAP



- LÉGENDE
- Éoliennes existantes
  - Éoliennes en projet (PC obtenu)
  - ↔ Orientation à donner à l'alignement d'éoliennes
  - Zone inapte à l'installation d'éoliennes
  - Cône de vue stratégique
  - Agglomération
  - Courtil
  - Bois et forêt
  - Noye
  - Voie ferrée
  - Chaussée Brunehaut
  - Autoroute A16
  - Ligne THT
  - RD 1001
  - Limite de la CCVN

SOURCES:  
- Cartes IGN 25 000 n° 2309 E et n° 2309 O  
- Schéma régional de l'éolien de Picardie, [www.picardie.developpement-durable.gouv.fr](http://www.picardie.developpement-durable.gouv.fr)







Salles-Curan (12)

Port St Louis (13)





Tehachapi, Californie

Cheval blanc d'Uffington,  
Royaume-Uni

