

22^e Colloque du SER

7 octobre 2021

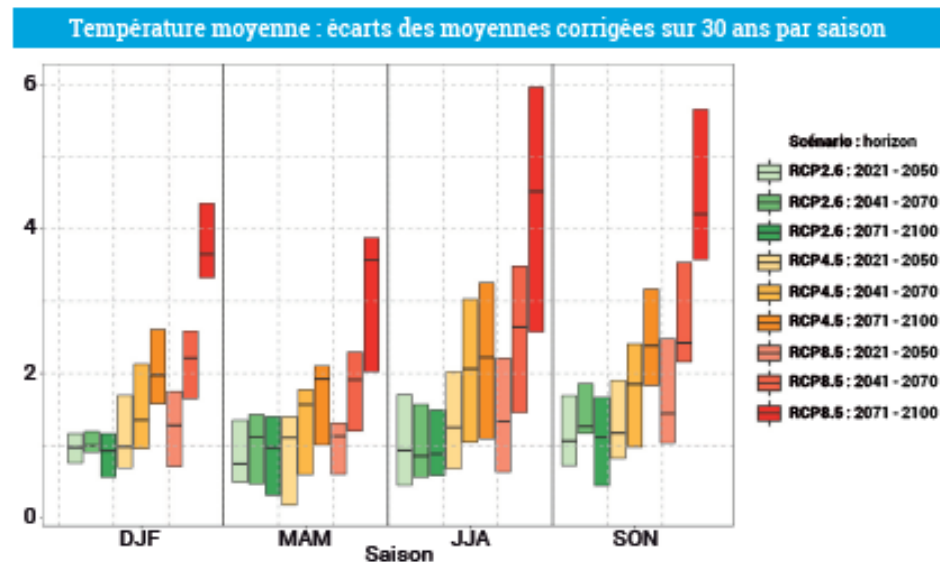
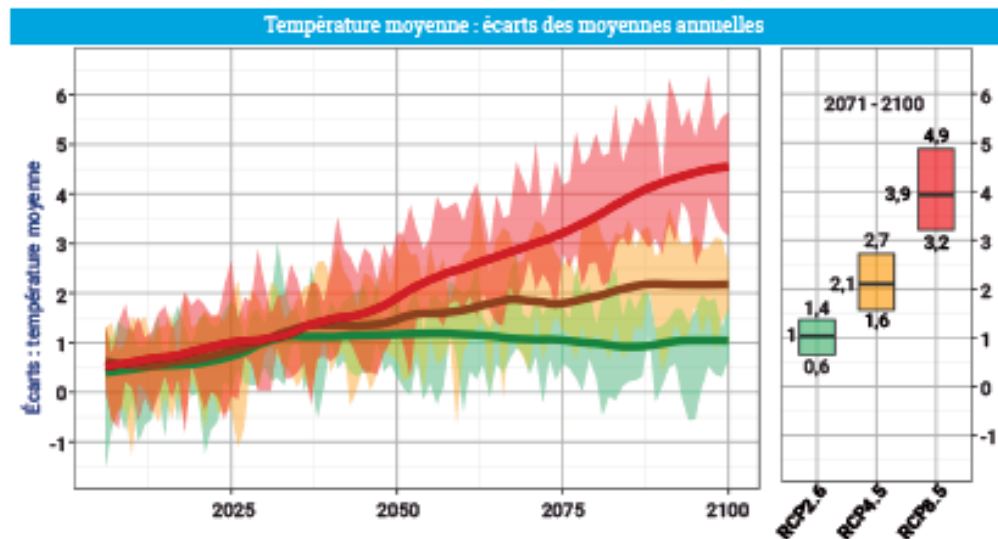
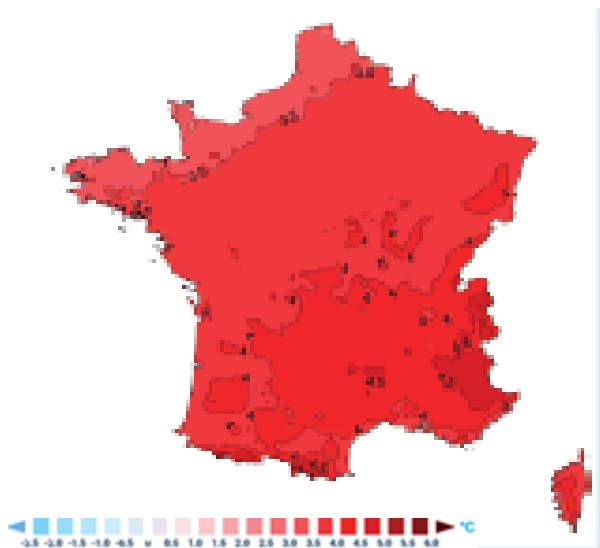
Virginie SCHWARZ
PDG Météo-France

Evolution des températures

> Hausse continue des températures annuelles atteignant + 2,1°C* (RCP4.5) à +3,9°C* (RCP 8.5) en valeur médiane (* ref 1976-2005)

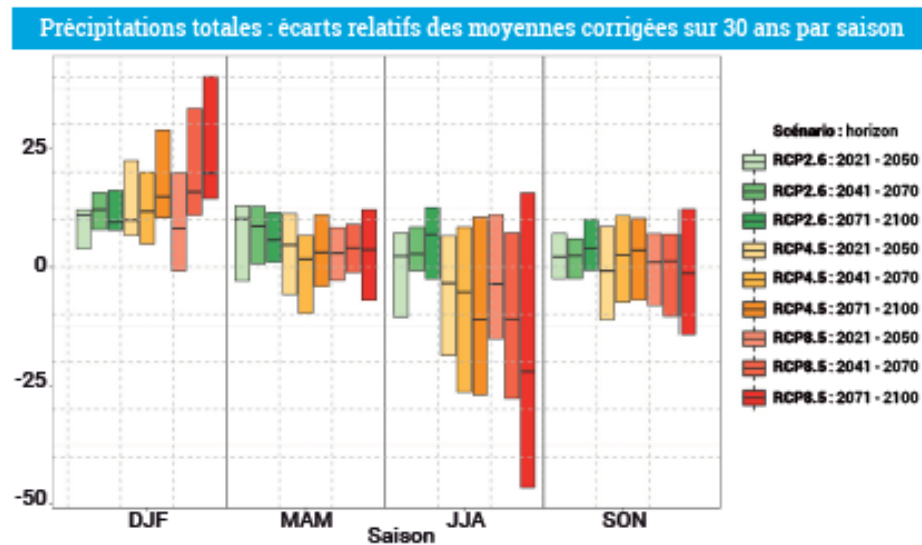
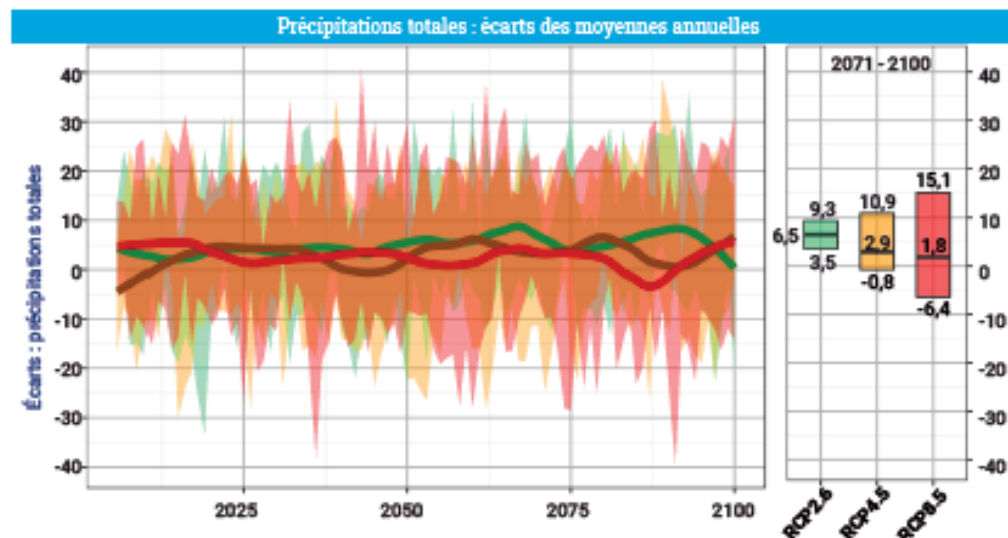
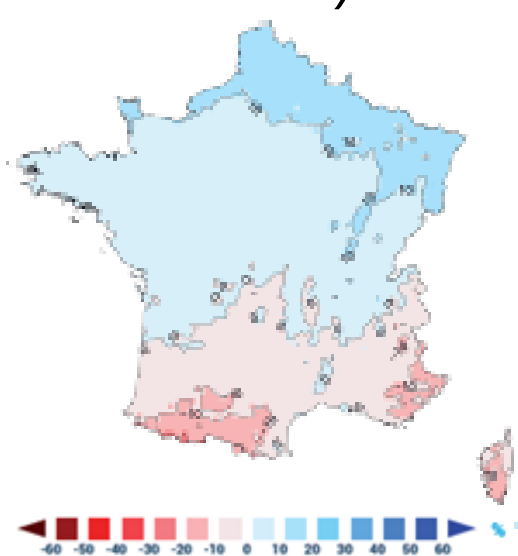
> hausse plus forte l'été que l'hiver

> Gradient nord ouest-sud est sur la France (exemple ci dessous de la médiane du RCP8.5 en fin de siècle)



Evolution des précipitations

- > Peu d'évolution du cumul annuel des précipitations (par rapport à 1976-2005)
- > Contraste saisonnier : hausse en hiver , baisse en été
- > contraste géographique avec gradient sud-ouest / nord est sur la France (exemple ci dessous de la médiane du RCP8.5 en fin de siècle)

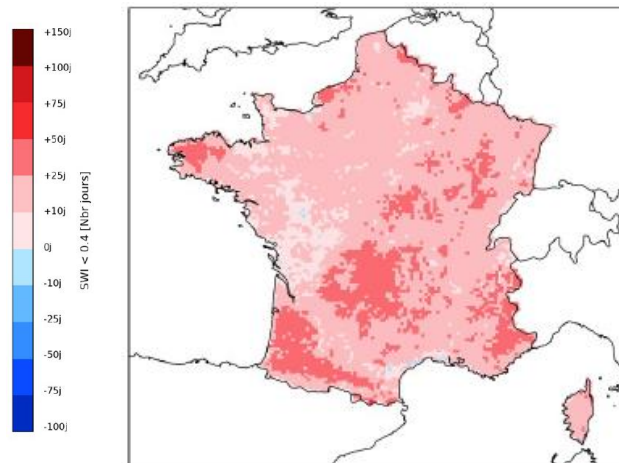


- Nouvelles simulations hydroclimatiques sur la France basées sur le jeu DRIAS 2020 dans le cadre du projet national Explore2
- 30 simulations climat futur avec 5 variables de surface et les débits des cours d'eau principaux
- Données disponibles sur le portail DRIAS (extension eau réalisée dans le cadre du projet Life Eau&Climat)

Diagnostics sur le futur de l'eau en France

-> Assèchement des sols en été: de +10 à +25j supplémentaires de jours de sol très sec

-> Evolution des débits contrastée selon les bassins versant et la saison : stabilité des débits annuels au nord de la Loire, baisse au sud, hausse des débits d'hiver, baisse des débits d'été, jusqu'à -50 % sur la Garonne à Toulouse en 2050



La Garonne à Portet-sur-Garonne pour la période 2041_2070 RCP85

