

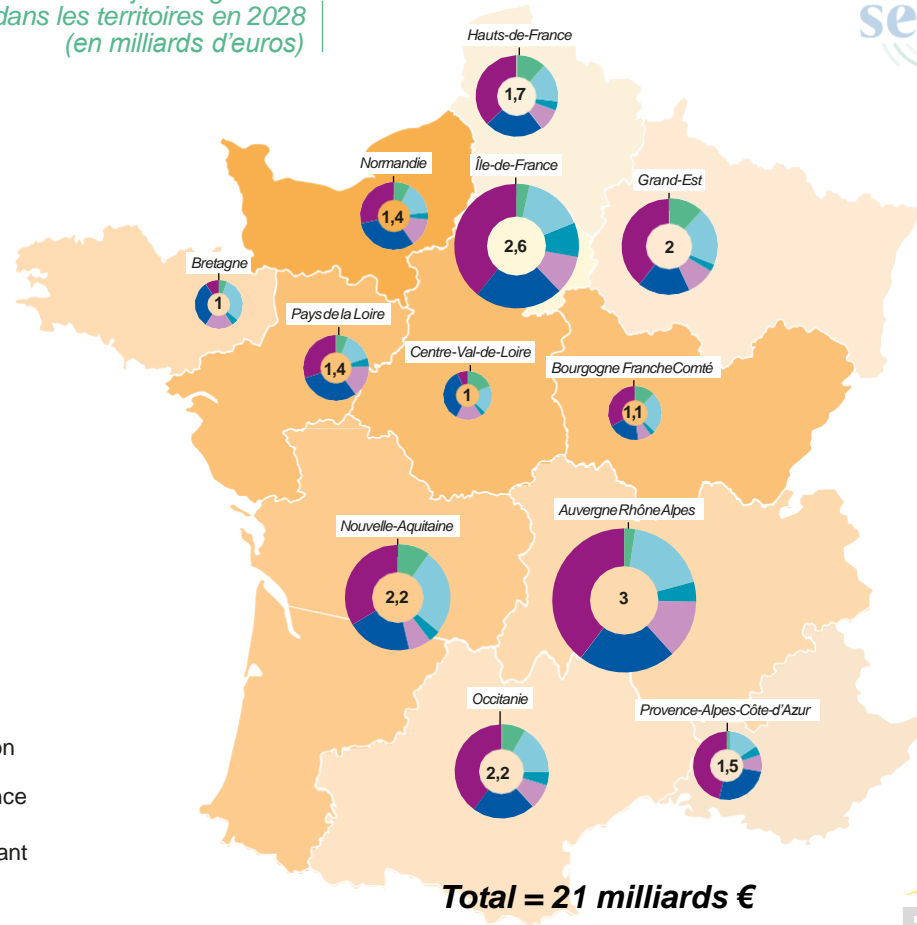
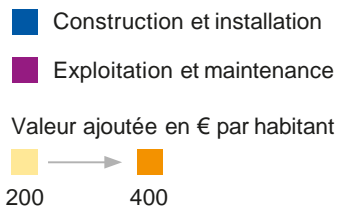
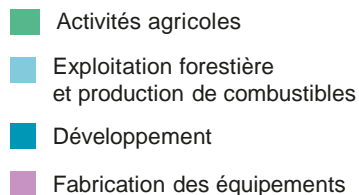


LES TERRITOIRES

Évaluation et analyse de la contribution des énergies renouvelables à l'économie de la France et de ses territoires

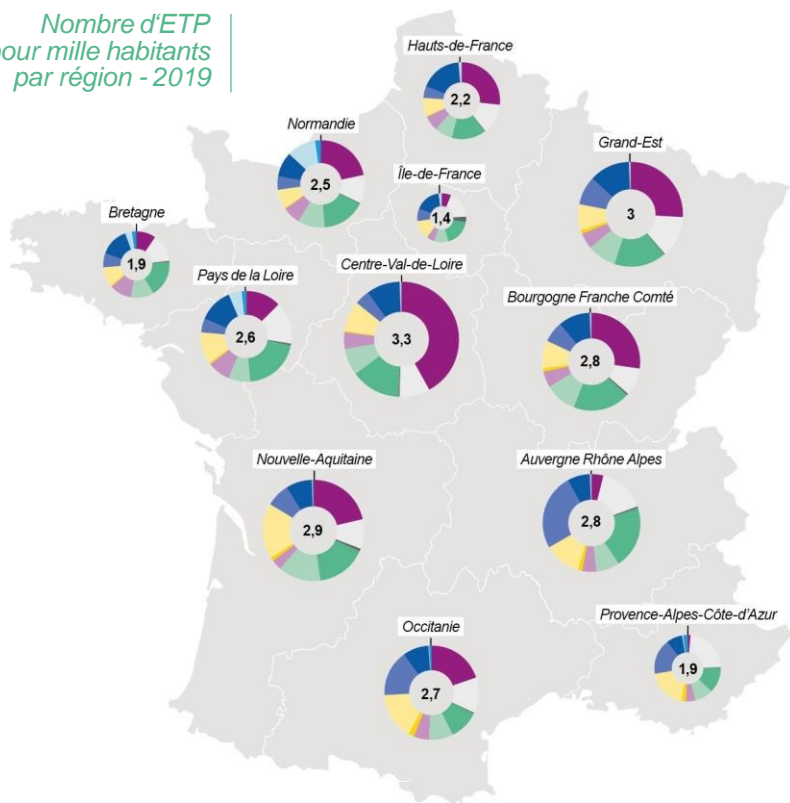
Valeur ajoutée générée
dans les territoires en 2028
(en milliards d'euros)

UNE DISTRIBUTION ÉCONOMIQUE DANS L'ENSEMBLE DES TERRITOIRES



LE DÉVELOPPEMENT DES ENR REFLÈTE LA FORCE ET LA DIVERSITÉ DES TERRITOIRES FRANÇAIS

Nombre d'ETP
pour mille habitants
par région - 2019



Nombre d'ETP
pour mille habitants
par région - 2028

