



# Première unité industrielle dédiée

Celle-ci est basée en France, à Rousset dans les Bouches-du-Rhône, atteint un taux de valorisation de près de 95%.



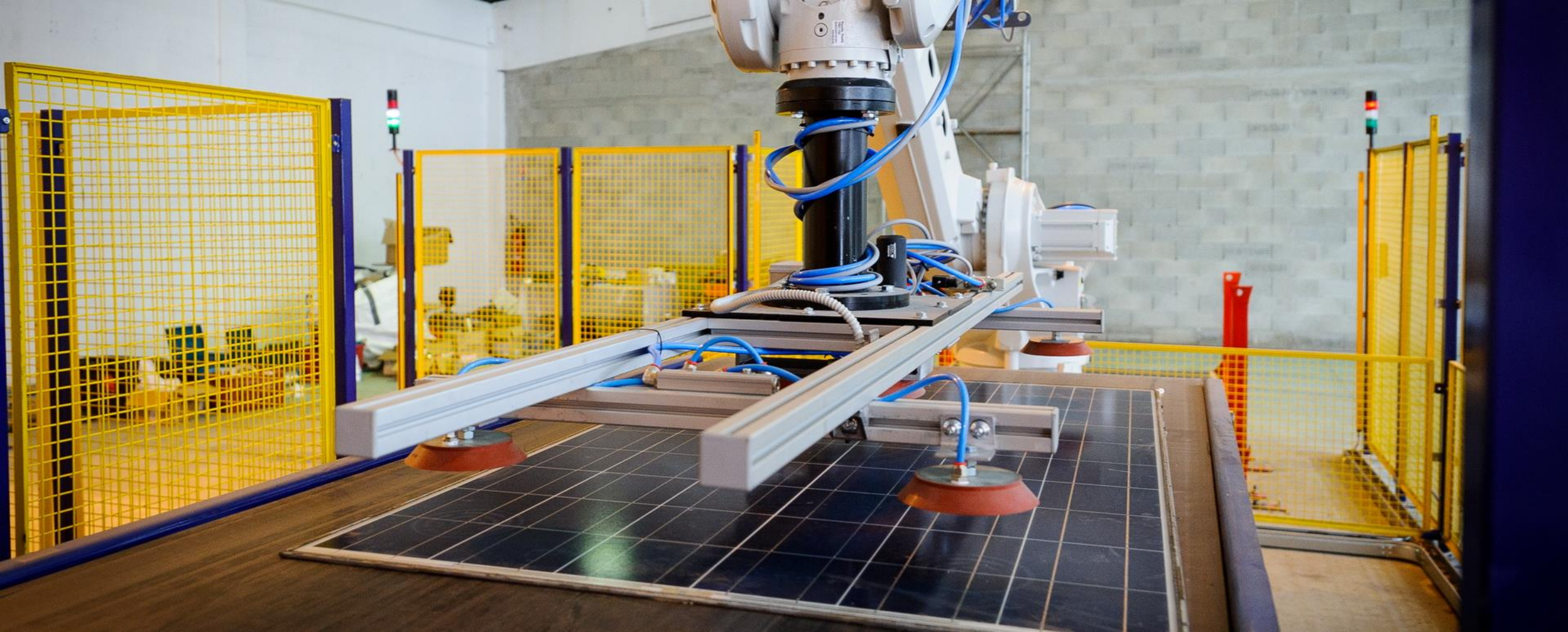
## Retrait mécanique du cadre

La première étape du traitement vise à retirer mécaniquement le cadre en aluminium.



## Retrait du boîtier de jonction et des câbles

Le boîtier de jonction et les câbles sont retirés en même temps que le cadre aluminium et sont envoyés dans une unité dédiée au recyclage des câbles à Montpellier.



# Traitement du laminé

Le laminé photovoltaïque est ensuite posé par un bras robotique sur un tapis roulant afin d'être traité à son tour.



# Découpage

Les laminés photovoltaïques sont tout d'abord découpés en lamelles avant de passer dans une série de broyeurs.



## Séparation des fractions

Le procédé mécanique innovant de recyclage permet de séparer 7 fractions différentes. La pesée de chacune des fractions est réalisée en temps réel et permet de suivre la performance du recyclage.



## 80% de verre

Le verre représente près de 80% du poids d'un panneau solaire photovoltaïque. Le procédé de recyclage nous permet de récupérer deux granularités différentes de verre.



## Récupération des métaux

Avec des aimants pour les métaux ferreux et un courant de Foucault pour les métaux non ferreux, nous récupérons et valorisons les métaux contenus dans le laminé.



## Valorisation des polymères

Les polymères, notamment le tedlar constituant la face arrière du panneau solaire photovoltaïque, sont séparés, puis transformés en combustible solide de récupération afin de servir de nouvelle source d'énergie.