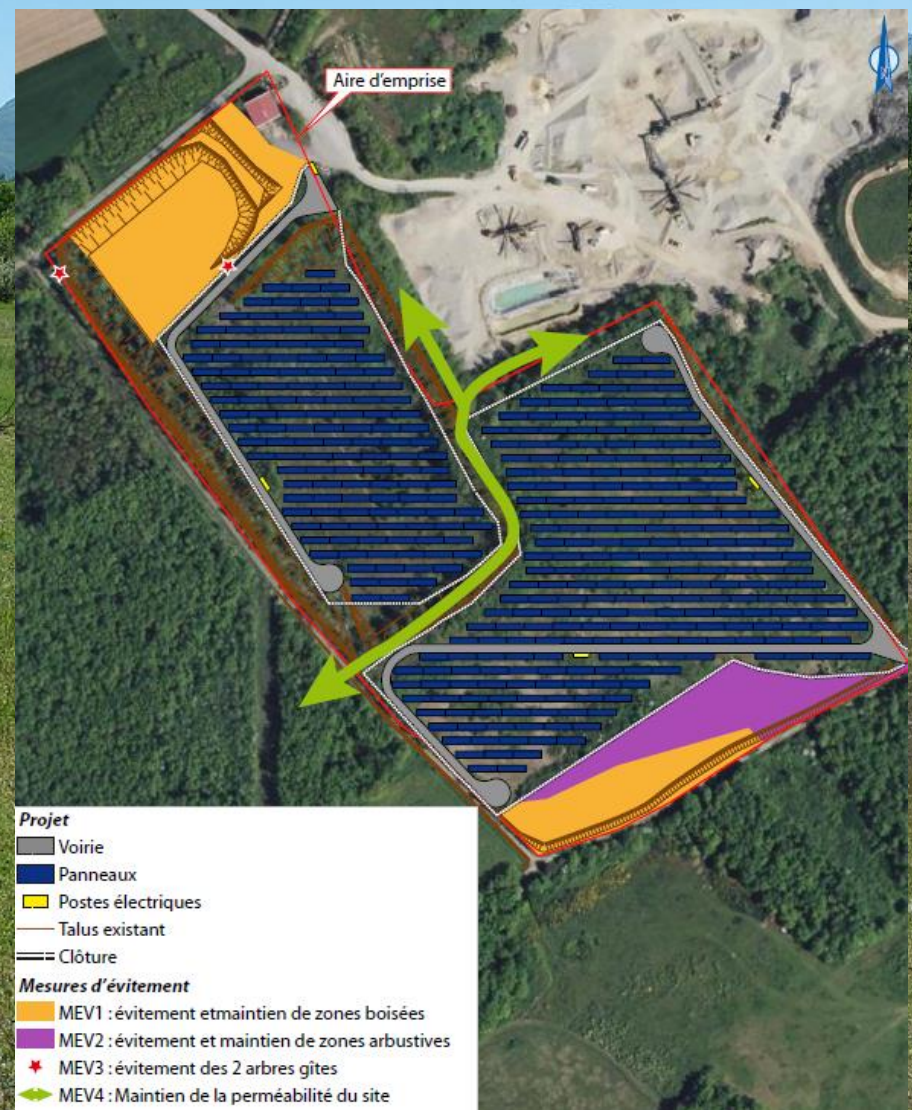
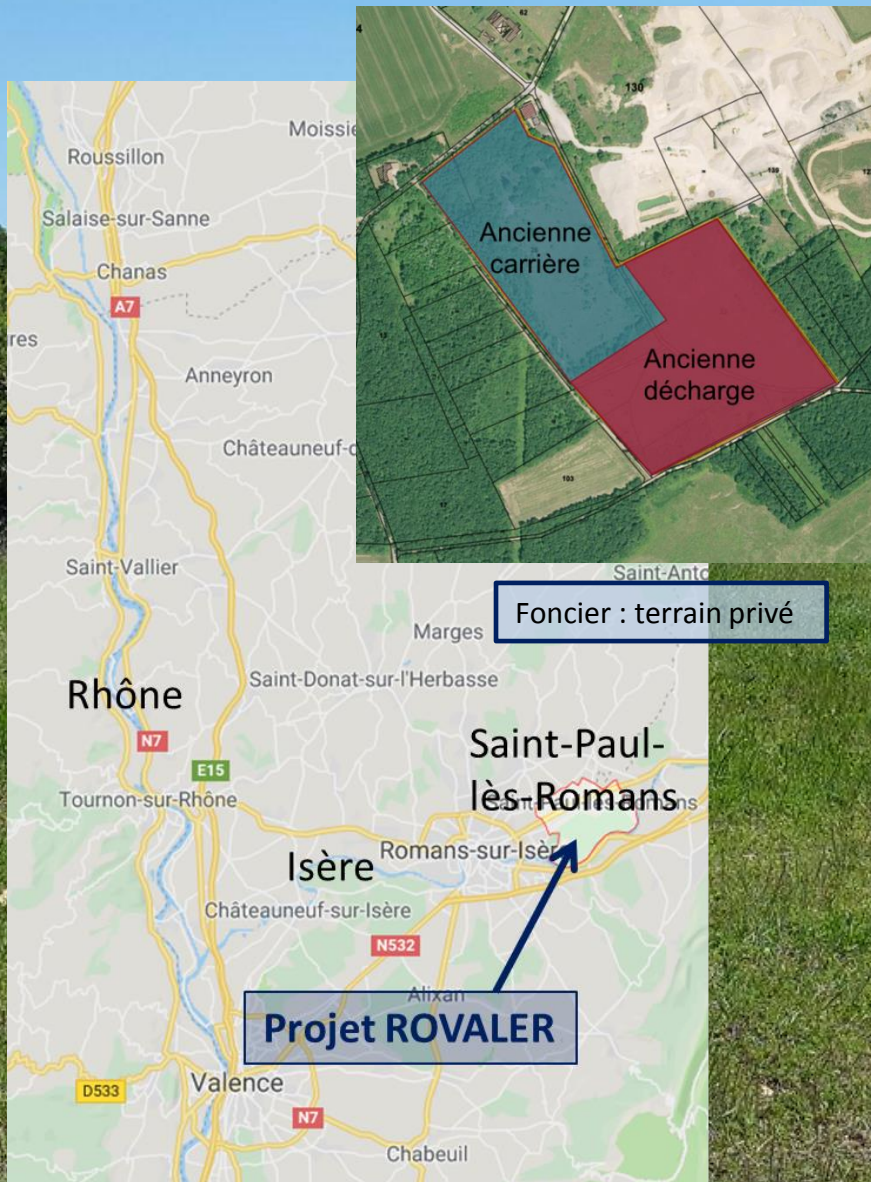


# SAINT-PAUL-LÈS-ROMANS

## PHOTOVOLTAÏQUE SOL - ANCIENNE CARRIÈRE/DÉCHARGE (6HA - 5MWC)



# SAINT-PAUL-LÈS-ROMANS

## PHOTOVOLTAÏQUE SOL - ANCIENNE CARRIÈRE/DÉCHARGE (6HA - 5MWc)



Site marqué par l'activité humaine

Biogaz

Ancienne décharge

Permis de construire

Enfouissement de fûts de fluorines

Candidature AO CRE P6

Biodiversité

Mise en compatibilité du PLU

Nouvelle exploitation d'un site dégradé

5 MWc EnR

Servitudes d'utilité publique

