

Les
Rencontres ↙
de l'Inra ↗

La transition énergétique dans l'agriculture : La méthanisation Agricole

Francis Claudepierre - Agriculteur – Président de l'AAMF

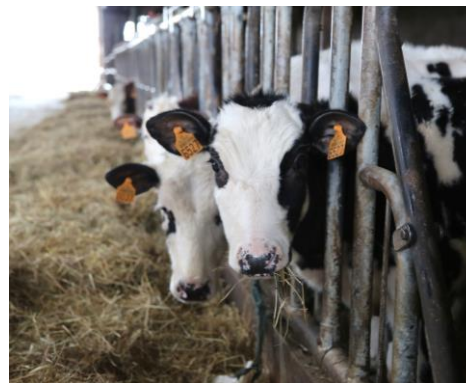
28 février 2019 / de 11h00 à 12h00



SIA2019

GAEC DES BRIMBELLES

- Localisation : Mignéville - 54 - Lorraine.
- 1987 : installation hors cadre sur 40 ha et 36 Vaches Laitières pour une production de 180 000 litres.
- 2000 : création de l'EARL des Brimbelles avec Fabienne sur 110 ha, 70 VL pour une production de 400 000 litres - Conversion en BIO.
- 2016 : Création du GAEC avec Mathieu, transformation du lait.



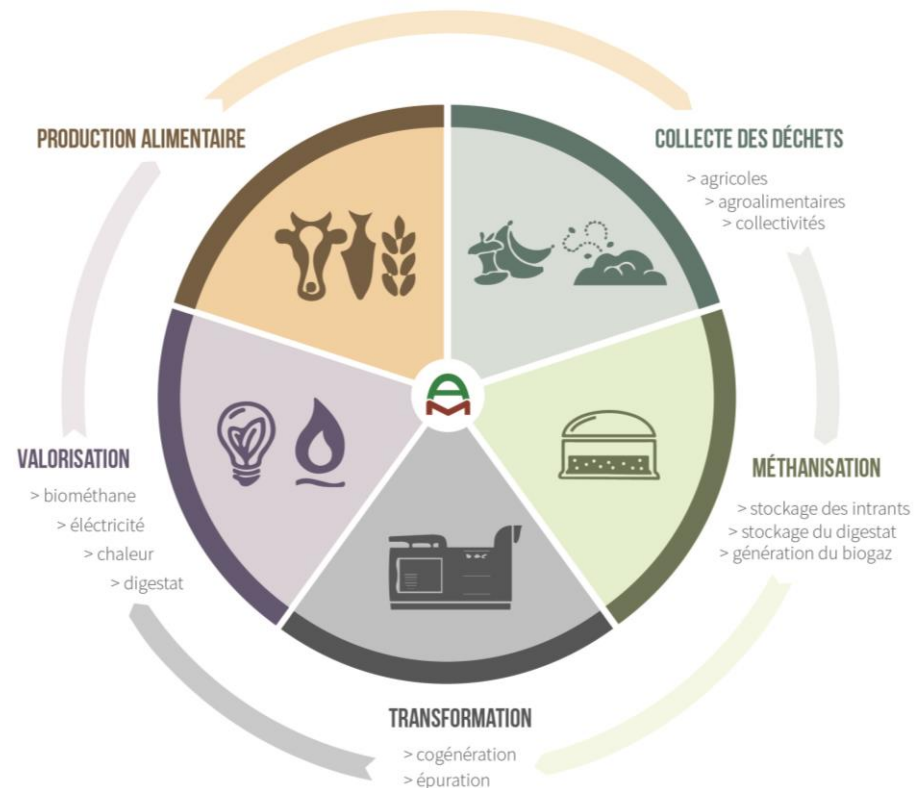
SARL BIO-RECYCLE

- 2001 : construction du 1er digesteur.
- 2003 : mise en route 20 kW électriques.
- 2008-2009 : création de la SARL BioRecycle et mise en route de la nouvelle unité de méthanisation 250 kW.
- 2013 : rachat d'un site hydroélectrique, mise en conformité H07 220 kW.
- 2015 prise de participation dans la SCEA De La Passerelle : 220 ha 650 000 litres de lait, conversion Bio.
- 2017-2018 : Augmentation de puissance de l'unité de méthanisation à 400 kW.
- 2018-2019 : continuité écologique et doublement de la puissance de la centrale hydroélectrique.



LA MÉTHANISATION AGRICOLE

- 2 cogénérateurs 240 et 160 kW - 8 560 h/an pour 3 100 000 kW/h vendus à 0,22 cts €.
- 4 000 000 kWh thermiques dédiés au chauffage de 12 maisons, 1 école, 1 fromagerie, 1 salle pédagogique, l'eau chaude sanitaire de la salle de traite et au séchage du fourrage en période de récolte.
- Fermentation de :
 - 6 000 t de fumier et de lisiers des 400 bovins de 2 élevages et
 - 3 500 t de sous produits agroalimentaires (issues de céréales, déchets d'abattoirs et d'amidonerie)
 - 300 tonnes de cives.
- 26 t / jour pour 5 200 m³ de biogaz équivalent 2000 l de fuel.



INTÉGRATION DE LA MÉTHANISATION DANS LE SYSTÈME DE PRODUCTION ET CONSÉQUENCES

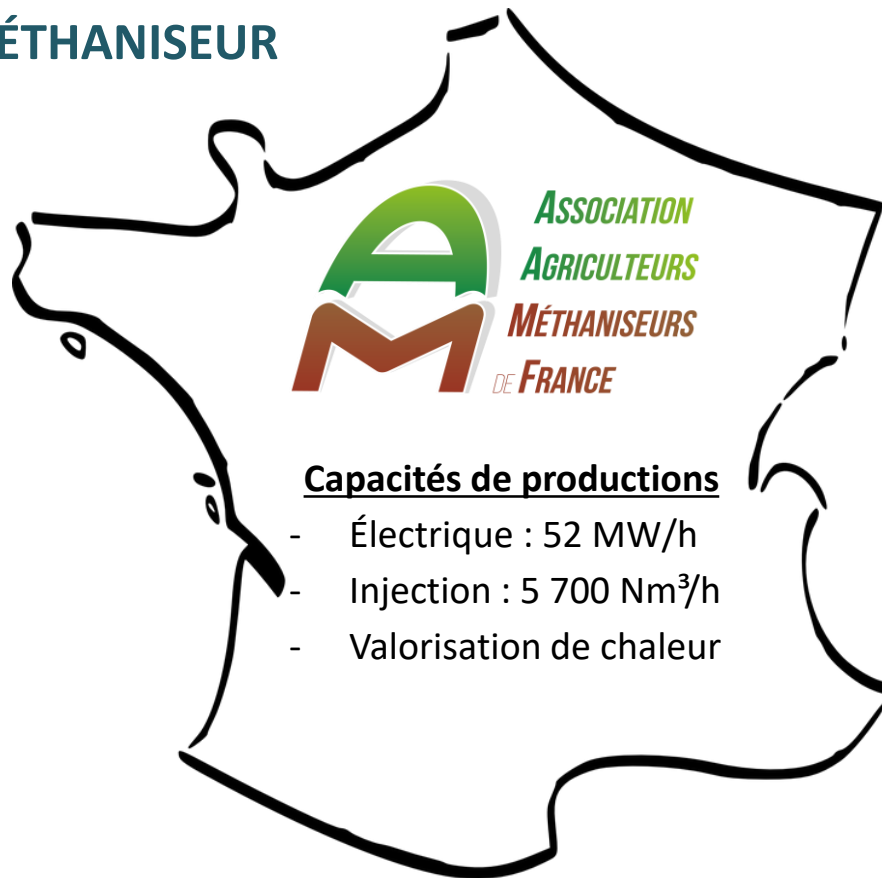
- 9 700 t de digestat : 30 t/ha sur 315 ha :
 - 150 unités de N
 - 90 unités de K
 - 60 unités de P
- Séchage en grange - qualité du fourrage :
 - 6500 l / VI lait de foin pour le fromage au lait cru.
- Création de 9 ETP (Équivalent Temps Plein).
- Projets de construction bâtiment d'élevage et augmentation de la production de lait et de fromage
- Création d'une cave d'affinage et d'un magasin collectif de producteurs fermiers .



L'ASSOCIATION DES AGRICULTEURS MÉTHANISEUR DE FRANCE – « La Ferme AAMF »

Identité : Association loi 1901 créée en 2009 regroupant 250 adhérents au 1^{er} février 2019, sur le territoire national « **Unis pour partager et innover** ».

Objectifs : Promouvoir la méthanisation agricole : soutenir les porteurs de projets, accompagner les unités en fonctionnement, représenter la méthanisation agricole auprès des institutions, être un référent technique de la filière, former, échanger, partager, innover.





Merci
pour votre attention



SIA2019