



Perception des élus vis-à-vis de leurs sites ENRs

Principaux résultats

Janvier 2017

BVA **Contacts BVA**

Contacts SER



Régis OLAGNE

Delphine

Pierre-Edouard CIVADE

Françoise JOUET

05 67 20 28 94

05 67 20 28 84

01 71 16 89 52

Damien MATHON

regis.olagne@bva-group.com

delphine.chamignon@bva-group.com

pierre-edouard.civade@bva-group.com

Méthodologie



Cible

Collectivités équipées d'au moins un site éolien / un site solaire / un site biogaz ou d'une chaufferie bois.
Des sites installés avant 2011



Méthodologie

Enquêtes **téléphoniques** via un fichier fourni par le Syndicat des Energies Renouvelables. Le terrain a eu lieu du **20 décembre 2016 au 20 janvier 2017**.



Échantillons

• **322 répondants dont :**



133 *sites éoliens*



61 sites de *production biogaz*



71 *chaufferies bois*



57 *sites solaires.*



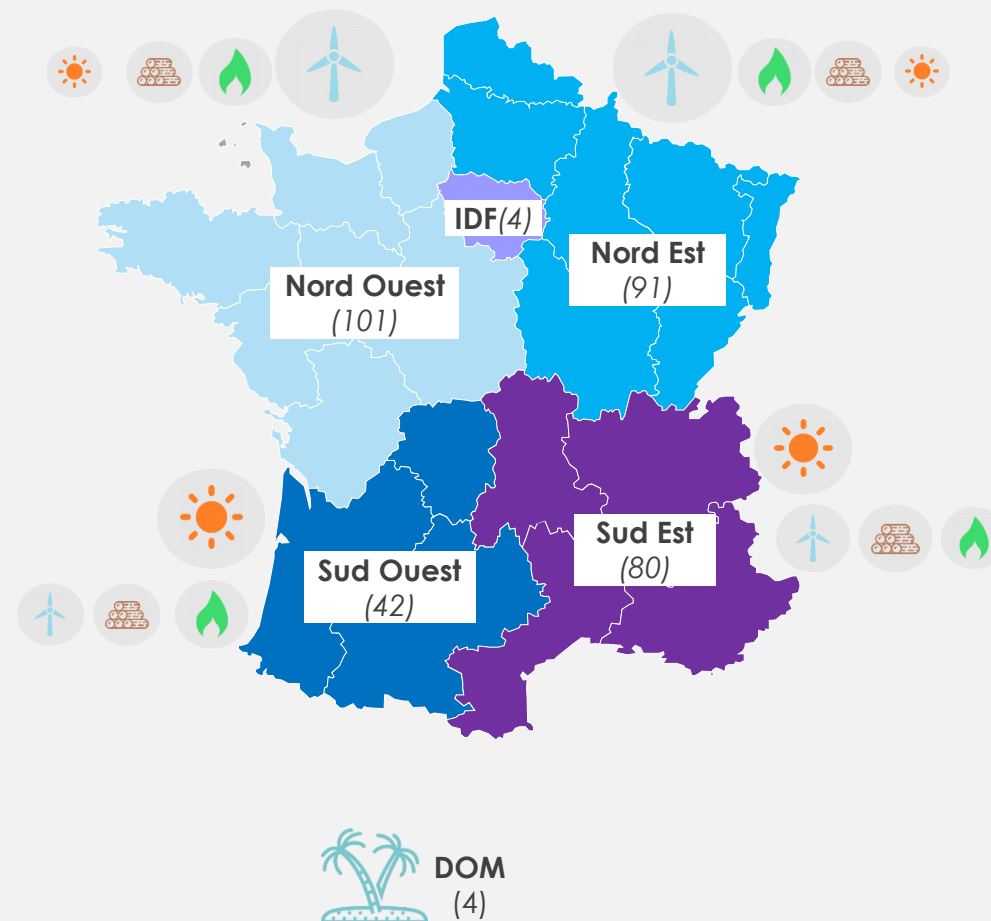
Redressement

• **Un redressement** a été appliqué sur les variables type d'énergie et région



Zoom par région

(interviews réalisées et poids des différentes énergies)



Des élus partagés quant au choix de mix énergétique français...

Q30- Quelle affirmation parmi les suivantes se rapproche le plus de votre opinion? *Base totale 322*

A l'avenir, quelle part des énergies renouvelables dans le mix énergétique...?

% Oui

Propositions:



... exclusivement à partir d'ENR

24%



... 50% d'ENR maximum

48
%



... 20% d'ENR maximum

14%

...Pour autant, ils expriment une **perception positive de la présence de leurs sites ENRS...** éoliens compris

Q3- Globalement, diriez-vous que la présence (du (des) site(s) / de cette chaufferie bois)....est ? *Base totale*

ENSEMBLE

B: 322



B: 133



B: 71



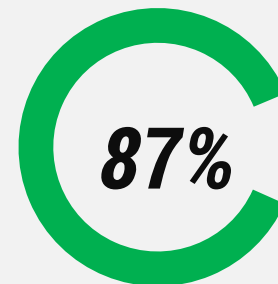
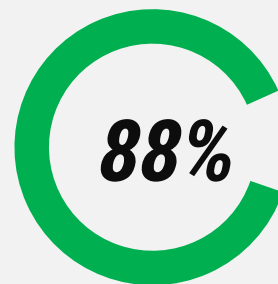
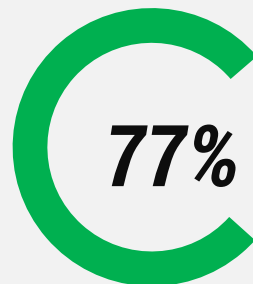
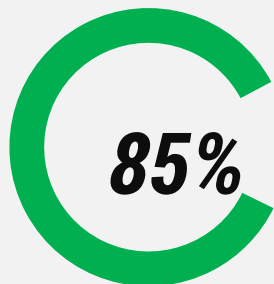
B: 61



B: 57

ST POSITIF

(une très bonne chose + plutôt une bonne chose)

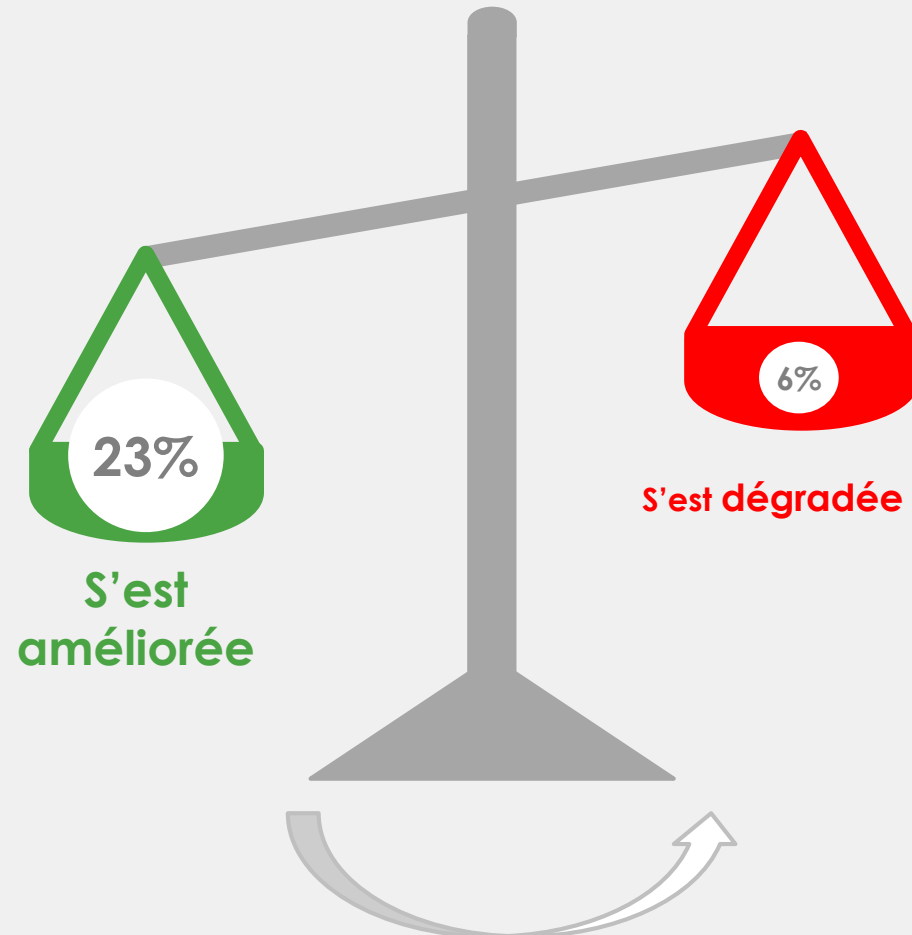


...Une perception qui **tend à s'améliorer depuis la mise en service**, au fil du temps

Q4-Depuis la mise en service (de ce site / de cette chaufferie bois), diriez-vous que votre perception vis-à-vis de sa présence ? *base totale*

ENSEMBLE

B: 322



Dans le détail, des sites bien perçus par les administrés, auxquels on s'habitue et porteurs de multiples avantages : limitation des émissions de CO2, valorisation du territoire et retombées économiques,

ENSEMBLE

B: 322

ST D'ACCORD

On s'habitue à la présence de ce site

95% 

Image de modernité pour la région

92% 

Limite la production à base d'énergie fossile / le réchauffement climatique

91%

Bien perçu(e) par vos administrés

87% 

Respecte le paysage

80%

Valorise l'image de votre commune

78%  

Retombées économiques positives pour votre commune

69%

Recettes fiscales supplémentaires

61%  

Couvre les besoins de votre collectivité en énergie

57% 

Générateur d'emploi local

48%  

 **Attention item négatifs :**

Risques pour la santé

6%

Nuit à l'attractivité touristique

6%

Impact négatif sur la biodiversité

10%

Nuisances

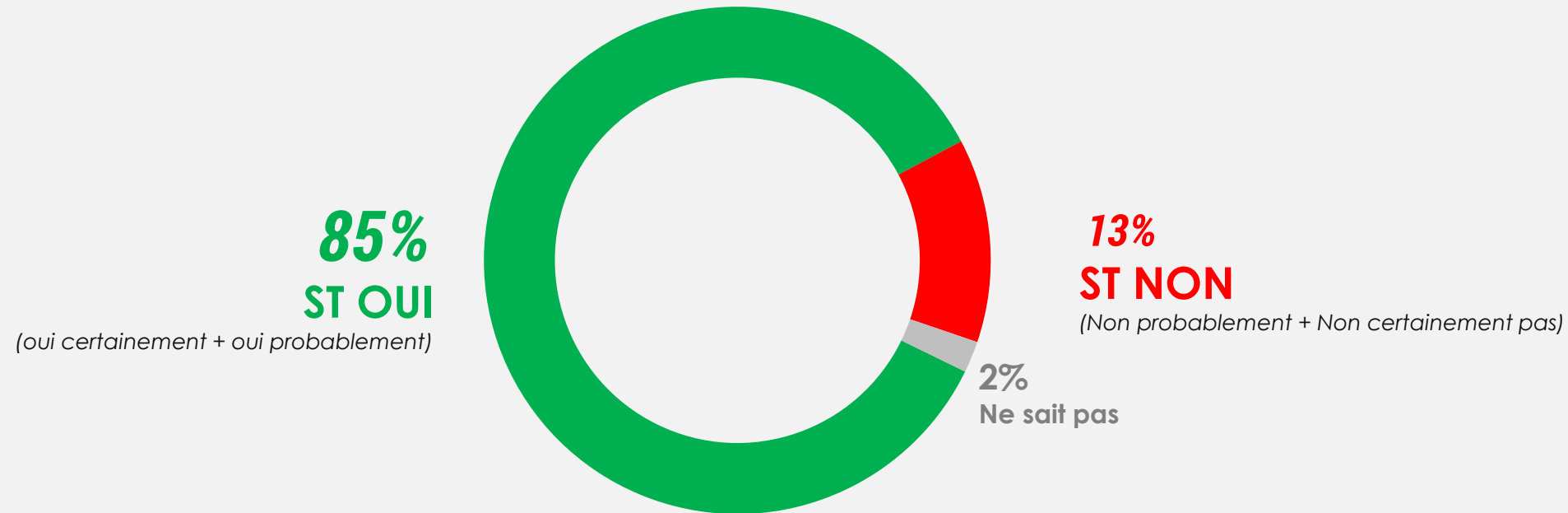
24% 

...au final des sites qui tiennent leurs promesses : Si c'était à refaire, 85% recommenceraient dont 58% de façon certaine

Q24- Et si c'était à refaire, planteriez-vous de nouveau (ce site / cette chaufferie bois) sur votre commune ? Base totale

ENSEMBLE

B: 322



Merci !