

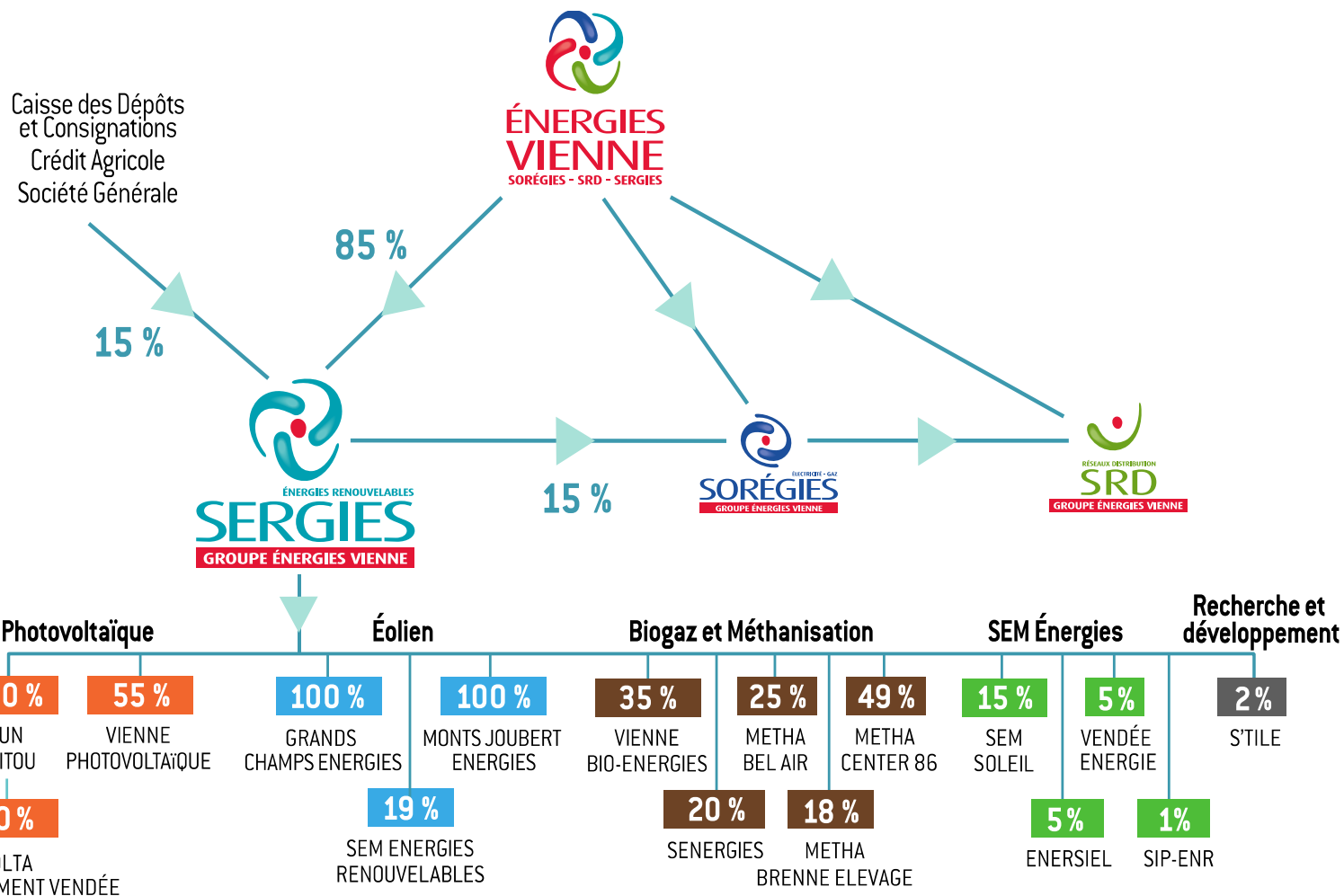


# Colloque du SER

## 12 février 2015

Emmanuel JULIEN  
Président du Directoire

# SERGIES



# FINANCEMENT PARTICIPATIF

- Parc éolien du Civraisien  
DAT Sociétaire du Crédit Agricole  
Touraine Poitou
- Projets photovoltaïques avec LUMO
  - 2 toitures photovoltaïques de 250 kW  
[www.lumo-france.com](http://www.lumo-france.com)
- Parc éolien en cours d'acquisition avec Energie Partagée
  - Fonds d'investissement citoyen

